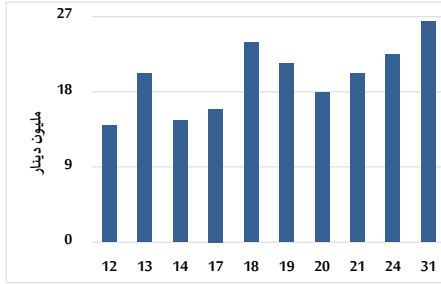
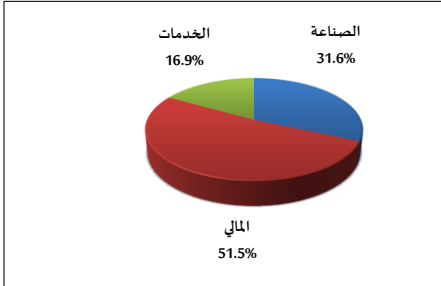


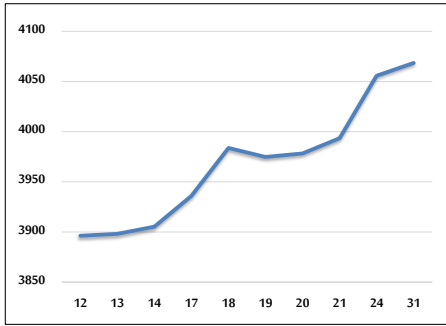
حجم التداول اليومي من 5/12 لغاية 2026/5/31



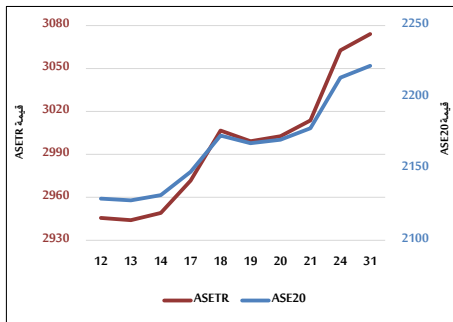
التوزيع القطاعي لحجم التداول ليوم الأحد 2026/5/31



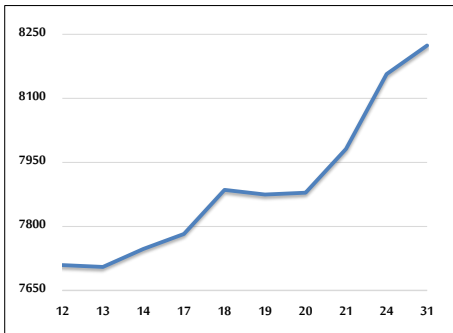
المؤشر العام المرجح بالقيمة السوقية للأسهم الحرة من 5/12 لغاية 2026/5/31



مؤشر ASE20 ومؤشر ASETR من 5/12 لغاية 2026/5/31



المؤشر المرجح بالقيمة السوقية من 5/12 لغاية 2026/5/31



حجم التداول (دينار)

التغير (%)	التغير	2026	2025	
172.99%	16,723,577	26,391,222	9,667,645	يومي
55.06%	100,666,875	283,512,713	182,845,838	تراكمي (5/31-5/3)
85.98%	591,143,145	1,278,659,061	687,515,916	تراكمي (5/31-1/4)

عدد الأسهم المتداولة

التغير (%)	التغير	2026	2025	
37.57%	1,711,915	6,268,003	4,556,088	يومي
15.88%	14,913,595	108,813,792	93,900,197	تراكمي (5/31-5/3)
23.94%	86,084,745	445,618,080	359,533,335	تراكمي (5/31-1/4)

عدد العقود المنفذة

التغير (%)	التغير	2026	2025	
73.90%	2,336	5,497	3,161	يومي
36.14%	21,639	81,521	59,882	تراكمي (5/31-5/3)
57.04%	130,384	358,983	228,599	تراكمي (5/31-1/4)

بعض النسب المالية للبورصة (2026/5/31)

القطاع	معدل الدوران (%)	الأرباح الموزعة إلى القيمة السوقية (%)	القيمة السوقية إلى القيمة الدفترية	P/E العائد
القطاع المالي	0.090	4.746	1.029	10.049
قطاع الخدمات	0.078	4.656	1.532	13.471
قطاع الصناعة	0.174	4.587	3.026	16.990
جميع القطاعات	0.099	4.779	1.585	12.515

المؤشر العام المرجح بالقيمة السوقية للأسهم الحرة (ASEGI=1999)

التغير	الأحد		المؤشر العام ASEGI
	31/05/2026	24/05/2026	
بداية العام	12.65%	0.32%	4068.5
اليوم السابق	3.46%	0.45%	3906.1
	26.00%	-0.53%	2737.1
	22.36%	1.20%	10856.8

المؤشر المرجح بالقيمة السوقية للأسهم الحرة ASE20 (2014=1000)

التغير	الأحد	الأحد
12.29%	0.37%	2221.9
		2213.6

مؤشر العائد الكلي ASETR (1074=2021)

التغير	الأحد	الأحد
18.14%	0.37%	3074.1
		3062.7

المؤشر المرجح بالقيمة السوقية (1000=1991)

التغير	الأحد		المؤشر العام
	31/05/2026	24/05/2026	
بداية العام	16.55%	0.82%	8223.8
اليوم السابق	8.40%	0.59%	10236.8
	9.49%	-0.09%	1952.5
	7.85%	0.31%	1173.1
	26.41%	1.12%	14414.4

مؤشرات الأسواق المرجحة بالقيمة السوقية للأسهم الحرة (1000=2012)

التغير	الأحد		السوق الأول
	31/05/2026	24/05/2026	
بداية العام	12.86%	0.38%	2302.1
اليوم السابق	2.02%	-0.29%	1043.0
			1046.1

القيمة السوقية (دينار)

التغير	الأحد	الأحد
15.03%	0.79%	30,474,762,156
		30,236,762,177