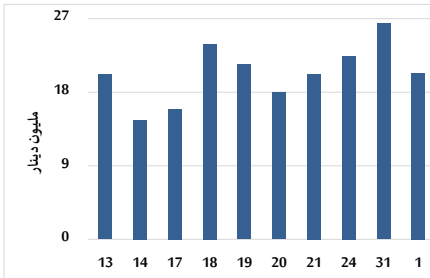


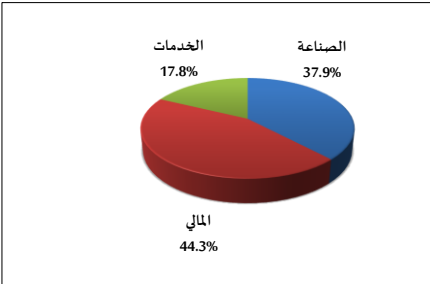
خلاصة البيانات الإحصائية لبورصة عمان

الإثنين 2026/6/1

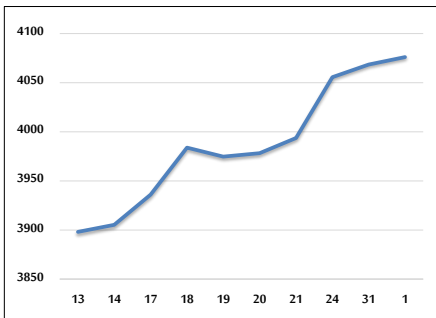
حجم التداول اليومي من 5/13 لغاية 2026/6/1



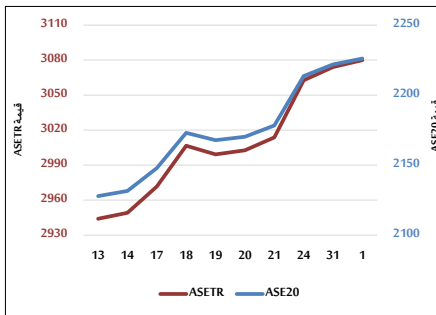
التوزيع القطاعي لحجم التداول ليوم الإثنين 2026/6/1



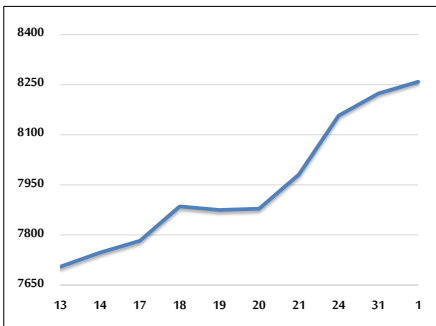
المؤشر العام المرجح بالقيمة السوقية للأسهم الحرة من 5/13 لغاية 2026/6/1



مؤشر ASE20 ومؤشر ASETR من 5/13 لغاية 2026/6/1



المؤشر المرجح بالقيمة السوقية من 5/13 لغاية 2026/6/1



حجم التداول (دينار)

التغير (%)	التغير	2026	2025	
109.54%	10,660,922	20,393,407	9,732,485	يومي
109.54%	10,660,922	20,393,407	9,732,485	تراكمي (6/1-6/1)
86.31%	601,804,067	1,299,052,468	697,248,401	تراكمي (6/1-1/4)

عدد الأسهم المتداولة

التغير (%)	التغير	2026	2025	
48.77%	2,292,100	6,992,251	4,700,151	يومي
48.77%	2,292,100	6,992,251	4,700,151	تراكمي (6/1-6/1)
24.26%	88,376,845	452,610,331	364,233,486	تراكمي (6/1-1/4)

عدد العقود المنفذة

التغير (%)	التغير	2026	2025	
45.68%	1,402	4,471	3,069	يومي
45.68%	1,402	4,471	3,069	تراكمي (6/1-6/1)
56.89%	131,786	363,454	231,668	تراكمي (6/1-1/4)

بعض النسب المالية للبورصة (2026/6/1)

القطاع	القيمة السوقية إلى P/E العائد	القيمة الدفترية	الأرباح الموزعة إلى القيمة السوقية (%)	معدل الدوران (%)
القطاع المالي	10.046	1.029	4.747	0.119
قطاع الخدمات	13.460	1.531	4.660	0.054
قطاع الصناعة	17.172	3.059	4.538	0.148
جميع القطاعات	12.573	1.592	4.756	0.110

المؤشر العام المرجح بالقيمة السوقية للأسهم الحرة (ASEGI=1000)

التغير	الإثنين		المؤشر العام ASEGI
	01/06/2026	31/05/2026	
بداية العام	12.86%	0.19%	4076.0
اليوم السابق	0.19%	0.10%	3910.0
المؤشر العام ASEGI	4076.0	4068.5	4068.5
القطاع المالي	3.56%	0.10%	3906.1
قطاع الخدمات	25.86%	-0.11%	2734.0
قطاع الصناعة	23.41%	0.86%	10949.7
جميع القطاعات	10949.7	10856.8	10856.8

المؤشر المرجح بالقيمة السوقية للأسهم الحرة (ASE20=1000)

التغير	الإثنين	الأحد
12.51%	0.19%	2226.1
2226.1	2221.9	2221.9

مؤشر العائد الكلي (ASETR=1074)

التغير	الإثنين	الأحد
18.36%	0.19%	3080.0
3080.0	3074.1	3074.1

المؤشر المرجح بالقيمة السوقية (1000=1991)

التغير	الإثنين		المؤشر العام
	01/06/2026	31/05/2026	
بداية العام	17.04%	0.42%	8258.6
اليوم السابق	0.42%	-0.14%	10222.8
المؤشر العام	8258.6	8223.8	8223.8
قطاع البنوك	8.25%	-0.14%	10222.8
قطاع التأمين	8.80%	-0.63%	1940.1
قطاع الخدمات	7.40%	-0.42%	1168.2
قطاع الصناعة	27.76%	1.07%	14568.9
جميع القطاعات	14568.9	14414.4	14414.4

مؤشرات الأسواق المرجحة بالقيمة السوقية للأسهم الحرة (1000=2012)

التغير	الإثنين		السوق الأول
	01/06/2026	31/05/2026	
بداية العام	13.04%	0.16%	2305.7
اليوم السابق	0.16%	0.20%	1045.1
السوق الأول	2305.7	2302.1	2302.1
السوق الثاني	1045.1	1043.0	1043.0

القيمة السوقية (دينار)

التغير	الإثنين	الأحد
15.55%	0.45%	30,612,686,926
30,612,686,926	30,474,762,156	30,474,762,156