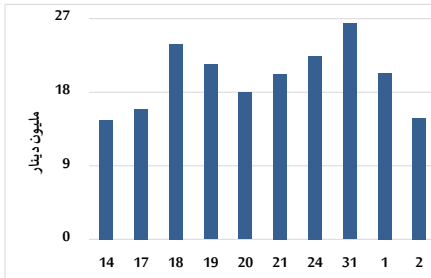


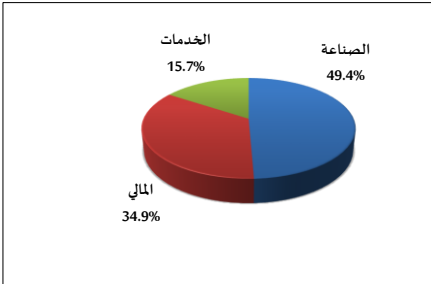
خلاصة البيانات الإحصائية لبورصة عمان

الثلاثاء 2026/6/2

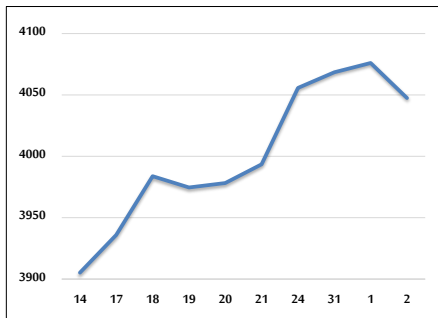
حجم التداول اليومي من 5/14 لغاية 2026/6/2



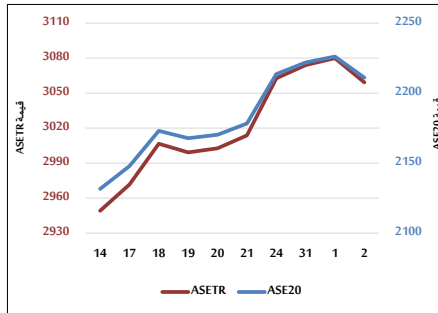
التوزيع القطاعي لحجم التداول ليوم الثلاثاء 2026/6/2



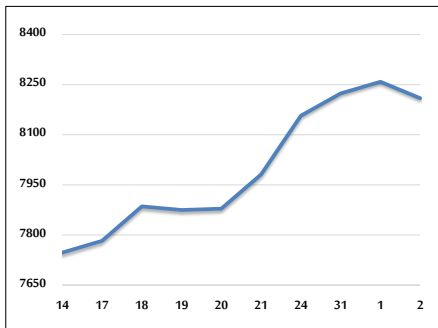
المؤشر العام المرجح بالقيمة السوقية للأسهم الحرة من 5/14 لغاية 2026/6/2



مؤشر ASE20 ومؤشر ASETR من 5/14 لغاية 2026/6/2



المؤشر المرجح بالقيمة السوقية من 5/14 لغاية 2026/6/2



حجم التداول (دينار)

التغير (%)	التغير	2026	2025	
56.59%	5,371,253	14,863,041	9,491,788	يومي
83.40%	16,032,175	35,256,448	19,224,273	تراكمي (6/2-6/1)
85.91%	607,175,320	1,313,915,509	706,740,189	تراكمي (6/2-1/4)

عدد الأسهم المتداولة

التغير (%)	التغير	2026	2025	
59.32%	2,004,225	5,382,995	3,378,770	يومي
53.18%	4,296,325	12,375,246	8,078,921	تراكمي (6/2-6/1)
24.59%	90,381,070	457,993,326	367,612,256	تراكمي (6/2-1/4)

عدد العقود المنفذة

التغير (%)	التغير	2026	2025	
65.77%	1,981	4,993	3,012	يومي
55.63%	3,383	9,464	6,081	تراكمي (6/2-6/1)
57.00%	133,767	368,447	234,680	تراكمي (6/2-1/4)

بعض النسب المالية للبورصة (2026/6/2)

القطاع	القيمة السوقية إلى P/E العائد	القيمة الدفترية	الأرباح الموزعة إلى القيمة السوقية (%)	معدل الدوران (%)
القطاع المالي	10.032	1.028	4.754	0.062
قطاع الخدمات	13.371	1.521	4.691	0.060
قطاع الصناعة	17.005	3.029	4.583	0.231
جميع القطاعات	12.498	1.583	4.785	0.085

المؤشر العام المرجح بالقيمة السوقية للأسهم الحرة (ASEGI=1999)

التغير	التغيير		التاريخ	المؤشر
	بداية العام	اليوم السابق		
12.07%	-0.70%	02/06/2026	4047.5	المؤشر العام ASEGI
3.10%	-0.44%	01/06/2026	3892.7	القطاع المالي
24.55%	-1.04%		2705.7	قطاع الخدمات
22.34%	-0.86%		10855.3	قطاع الصناعة

المؤشر المرجح بالقيمة السوقية للأسهم الحرة (ASE20=2014)

التغير	التغيير	التاريخ	المؤشر
11.75%	-0.68%	02/06/2026	2211.1
		01/06/2026	2226.1

مؤشر العائد الكلي (ASETTR=2021)

التغير	التغيير	التاريخ	المؤشر
17.56%	-0.68%	02/06/2026	3059.2
		01/06/2026	3080.0

المؤشر المرجح بالقيمة السوقية (1000=1991)

التغير	التغيير		التاريخ	المؤشر
	بداية العام	اليوم السابق		
16.35%	-0.60%	02/06/2026	8209.4	المؤشر العام
8.13%	-0.11%	01/06/2026	10211.5	قطاع البنوك
8.91%	0.11%		1942.2	قطاع التأمين
7.15%	-0.23%		1165.5	قطاع الخدمات
26.39%	-1.08%		14412.2	قطاع الصناعة

مؤشرات الأسواق المرجحة بالقيمة السوقية للأسهم الحرة (1000=2012)

التغير	التغيير		التاريخ	المؤشر
	بداية العام	اليوم السابق		
12.20%	-0.74%	02/06/2026	2288.6	السوق الأول
1.38%	-0.82%	01/06/2026	1036.5	السوق الثاني

القيمة السوقية (دينار)

التغير	التغيير	2026	2025
14.88%	-0.58%	30,436,316,476	30,612,686,926