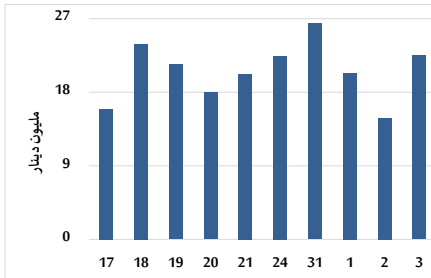


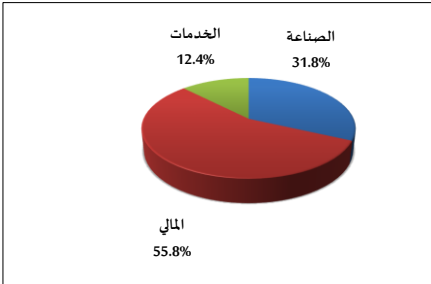
خلاصة البيانات الإحصائية لبورصة عمان

الأربعاء 2026/6/3

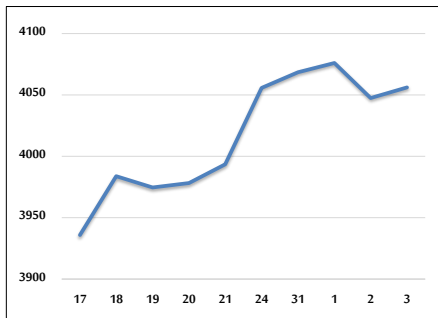
حجم التداول اليومي من 5/17 لغاية 2026/6/3



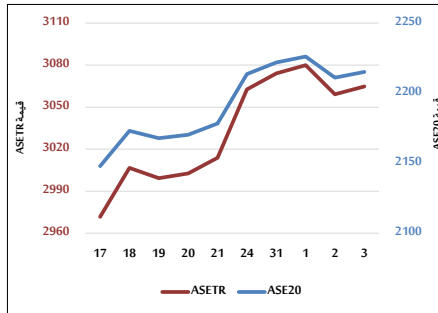
التوزيع القطاعي لحجم التداول ليوم الأربعاء 2026/6/3



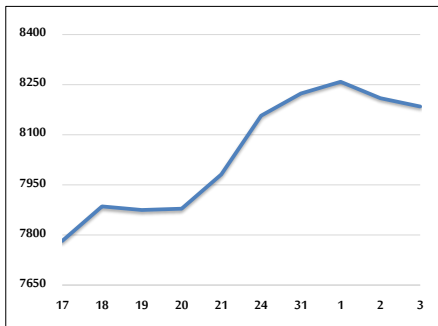
المؤشر العام المرجح بالقيمة السوقية للأسهم الحرة من 5/17 لغاية 2026/6/3



مؤشر ASE20 ومؤشر ASETR من 5/17 لغاية 2026/6/3



المؤشر المرجح بالقيمة السوقية من 5/17 لغاية 2026/6/3



حجم التداول (دينار)

التغير (%)	التغير	2026	2025	
122.35%	12,386,825	22,510,560	10,123,735	يومي
96.83%	28,419,000	57,767,008	29,348,008	تراكمي (6/3-6/1)
86.43%	619,562,145	1,336,426,069	716,863,924	تراكمي (6/3-1/4)

عدد الأسهم المتداولة

التغير (%)	التغير	2026	2025	
50.79%	1,902,414	5,647,802	3,745,388	يومي
52.42%	6,198,739	18,023,048	11,824,309	تراكمي (6/3-6/1)
24.85%	92,283,484	463,641,128	371,357,644	تراكمي (6/3-1/4)

عدد العقود المنفذة

التغير (%)	التغير	2026	2025	
68.36%	2,014	4,960	2,946	يومي
59.79%	5,397	14,424	9,027	تراكمي (6/3-6/1)
57.14%	135,781	373,407	237,626	تراكمي (6/3-1/4)

بعض النسب المالية للبورصة (2026/6/3)

القطاع	القيمة السوقية إلى P/E العائد	القيمة الدفترية	الأرباح الموزعة إلى القيمة السوقية (%)	معدل الدوران (%)
القطاع المالي	10.002	1.024	4.768	0.071
قطاع الخدمات	13.380	1.522	4.688	0.057
قطاع الصناعة	16.944	3.018	4.599	0.221
جميع القطاعات	12.460	1.578	4.799	0.089

المؤشر العام المرجح بالقيمة السوقية للأسهم الحرة (ASEGI=1999)

التغير	الأربعاء		المؤشر العام ASEGI
	03/06/2026	02/06/2026	
12.31%	0.21%	4056.1	4047.5
3.36%	0.25%	3902.6	3892.7
25.20%	0.52%	2719.8	2705.7
21.92%	-0.35%	10817.8	10855.3

المؤشر المرجح بالقيمة السوقية للأسهم الحرة (ASE20=2014)

التغير	الأربعاء	الثلاثاء	
11.96%	0.18%	2215.2	2211.1

مؤشر العائد الكلي (ASETTR=2021)

التغير	الأربعاء	الثلاثاء	
17.78%	0.19%	3064.8	3059.2

المؤشر المرجح بالقيمة السوقية (1991=1000)

التغير	الأربعاء		المؤشر العام
	03/06/2026	02/06/2026	
15.99%	-0.31%	8184.3	8209.4
7.73%	-0.37%	10173.7	10211.5
8.98%	0.06%	1943.4	1942.2
6.67%	-0.44%	1160.3	1165.5
26.09%	-0.23%	14378.6	14412.2

مؤشرات الأسواق المرجحة بالقيمة السوقية للأسهم الحرة (2012=1000)

التغير	الأربعاء		السوق الأول
	03/06/2026	02/06/2026	
12.38%	0.17%	2292.4	2288.6
2.16%	0.77%	1044.5	1036.5

القيمة السوقية (دينار)

التغير	الأربعاء	الثلاثاء	
14.56%	-0.29%	30,349,484,246	30,436,316,476