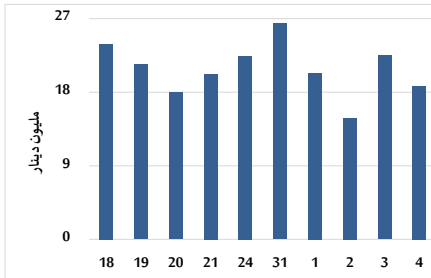


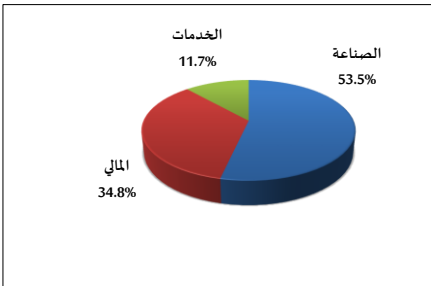
خلاصة البيانات الإحصائية لبورصة عمان

الخميس 2026/6/4

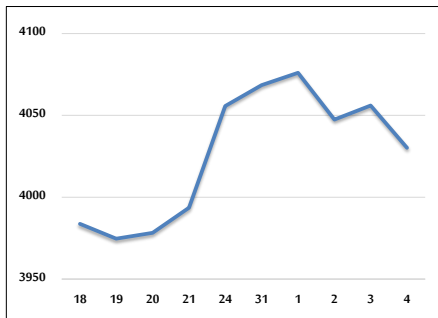
حجم التداول اليومي من 5/18 لغاية 2026/6/4



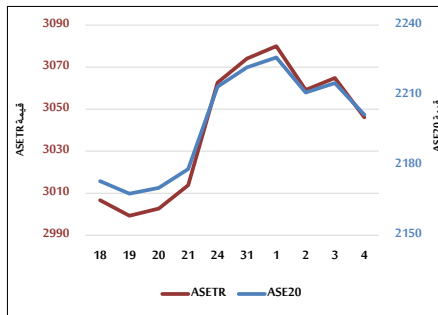
التوزيع القطاعي لحجم التداول ليوم الخميس 2026/6/4



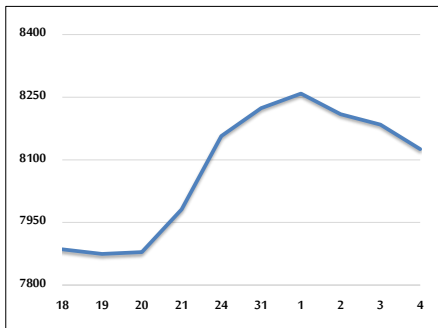
المؤشر العام المرجح بالقيمة السوقية للأسهم الحرة من 5/18 لغاية 2026/6/4



مؤشر ASE20 ومؤشر ASETR من 5/18 لغاية 2026/6/4



المؤشر المرجح بالقيمة السوقية من 5/18 لغاية 2026/6/4



حجم التداول (دينار)

التغير (%)	التغير	2026	2025	
127.35%	10,527,772	18,794,697	8,266,925	يومي
103.54%	38,946,772	76,561,705	37,614,933	تراكمي (6/4-6/1)
86.89%	630,089,917	1,355,220,766	725,130,849	تراكمي (6/4-1/4)

عدد الأسهم المتداولة

التغير (%)	التغير	2026	2025	
97.03%	2,797,839	5,681,396	2,883,557	يومي
61.17%	8,996,578	23,704,444	14,707,866	تراكمي (6/4-6/1)
25.41%	95,081,323	469,322,524	374,241,201	تراكمي (6/4-1/4)

عدد العقود المنفذة

التغير (%)	التغير	2026	2025	
90.68%	2,579	5,423	2,844	يومي
67.19%	7,976	19,847	11,871	تراكمي (6/4-6/1)
57.54%	138,360	378,830	240,470	تراكمي (6/4-1/4)

بعض النسب المالية للبورصة (2026/6/4)

القطاع	القيمة السوقية إلى P/E العائد	القيمة الدفترية	الأرباح الموزعة إلى القيمة السوقية (%)	معدل الدوران (%)
القطاع المالي	9.948	1.019	4.794	0.072
قطاع الخدمات	13.333	1.516	4.704	0.054
قطاع الصناعة	16.786	2.990	4.642	0.182
جميع القطاعات	12.370	1.567	4.834	0.087

المؤشر العام المرجح بالقيمة السوقية للأسهم الحرة (ASEGI=1999)

التغير	الخميس		الأربعاء	المؤشر العام ASEGI
	04/06/2026	03/06/2026		
11.59%	-0.64%	4030.2	4056.1	المؤشر العام ASEGI
2.93%	-0.42%	3886.2	3902.6	القطاع المالي
24.23%	-0.78%	2698.6	2719.8	قطاع الخدمات
20.78%	-0.93%	10717.0	10817.8	قطاع الصناعة

المؤشر المرجح بالقيمة السوقية للأسهم الحرة (ASE20=2014)

التغير	الخميس	الأربعاء	
11.27%	-0.61%	2201.6	2215.2

مؤشر العائد الكلي (ASETR=2021)

التغير	الخميس	الأربعاء	
17.06%	-0.61%	3046.1	3064.8

المؤشر المرجح بالقيمة السوقية (1991=1000)

التغير	الخميس		الأربعاء	المؤشر العام
	04/06/2026	03/06/2026		
15.16%	-0.72%	8125.5	8184.3	المؤشر العام
7.10%	-0.59%	10113.9	10173.7	قطاع البنوك
9.23%	0.23%	1947.9	1943.4	قطاع التأمين
6.51%	-0.15%	1158.6	1160.3	قطاع الخدمات
24.90%	-0.95%	14242.4	14378.6	قطاع الصناعة

مؤشرات الأسواق المرجحة بالقيمة السوقية للأسهم الحرة (1000=2012)

التغير	الخميس		الأربعاء	السوق الأول
	04/06/2026	03/06/2026		
11.68%	-0.63%	2278.1	2292.4	السوق الأول
1.42%	-0.73%	1036.9	1044.5	السوق الثاني

القيمة السوقية (دينار)

التغير	الخميس	الأربعاء	
13.77%	-0.69%	30,140,388,151	30,349,484,246