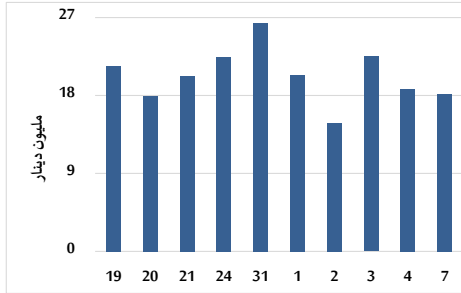


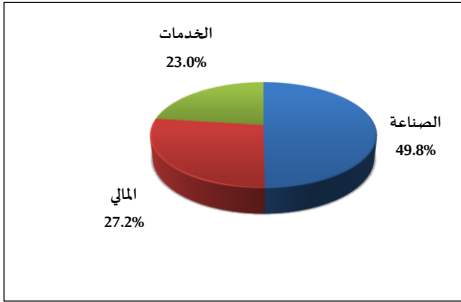
خلاصة البيانات الإحصائية لبورصة عمان

الأحد 2026/6/7

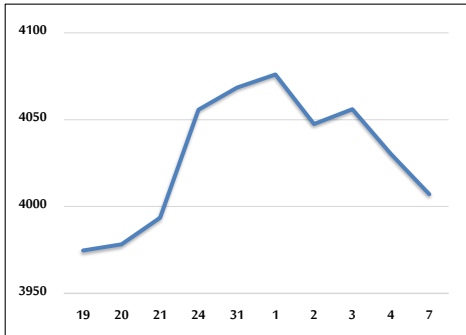
حجم التداول اليومي من 5/19 لغاية 2026/6/7



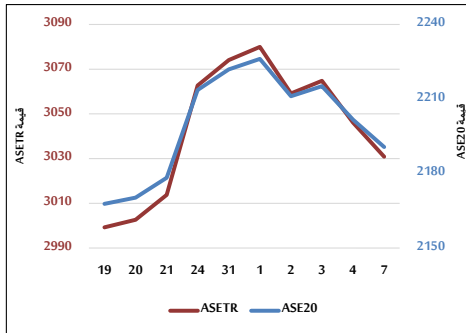
التوزيع القطاعي لحجم التداول ليوم الأحد 2026/6/7



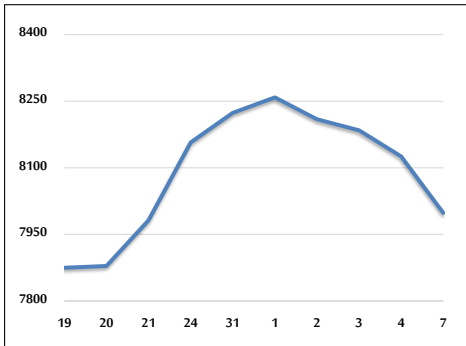
المؤشر العام المرجح بالقيمة السوقية للأسهم الحرة من 5/19 لغاية 2026/6/7



مؤشر ASE20 ومؤشر ASETR من 5/19 لغاية 2026/6/7



المؤشر المرجح بالقيمة السوقية من 5/19 لغاية 2026/6/7



حجم التداول (دينار)

التغير (%)	التغير	2026	2025	
138.30%	10,572,463	18,216,873	7,644,410	يومي
109.41%	49,519,235	94,778,578	45,259,343	تراكمي (6/7-6/1)
87.43%	640,662,380	1,373,437,639	732,775,259	تراكمي (6/7-1/4)

عدد الأسهم المتداولة

التغير (%)	التغير	2026	2025	
95.43%	2,853,283	5,843,146	2,989,863	يومي
66.96%	11,849,861	29,547,590	17,697,729	تراكمي (6/7-6/1)
25.96%	97,934,606	475,165,670	377,231,064	تراكمي (6/7-1/4)

عدد العقود المنفذة

التغير (%)	التغير	2026	2025	
108.38%	3,105	5,970	2,865	يومي
75.20%	11,081	25,817	14,736	تراكمي (6/7-6/1)
58.14%	141,465	384,800	243,335	تراكمي (6/7-1/4)

بعض النسب المالية للبورصة (2026/6/7)

القطاع	القيمة السوقية إلى P/E العائد	القيمة الدفترية	الأرباح الموزعة إلى القيمة السوقية (%)	معدل الدوران (%)
القطاع المالي	9.921	1.016	4.807	0.066
قطاع الخدمات	13.321	1.515	4.709	0.073
قطاع الصناعة	16.278	2.900	4.787	0.198
جميع القطاعات	12.177	1.542	4.911	0.089

المؤشر العام المرجح بالقيمة السوقية للأسهم الحرة ASEGI (1999=1000)

التغير	الأحد		المؤشر العام ASEGI
	بداية العام	اليوم السابق	
10.95%	4007.1	4030.2	المؤشر العام ASEGI
2.80%	3881.4	3886.2	القطاع المالي
24.18%	2697.5	2698.6	قطاع الخدمات
17.68%	10441.3	10717.0	قطاع الصناعة

المؤشر المرجح بالقيمة السوقية للأسهم الحرة ASE20 (2014=1000)

التغير	الأحد	الخميس
10.71%	2190.6	2201.6

مؤشر العائد الكلي ASETR (2021=1074)

التغير	الأحد	الخميس
16.48%	3030.9	3046.1

المؤشر المرجح بالقيمة السوقية (1991=1000)

التغير	الأحد		المؤشر العام
	بداية العام	اليوم السابق	
13.35%	7998.2	8125.5	المؤشر العام
6.80%	10085.7	10113.9	قطاع البنوك
9.06%	1944.7	1947.9	قطاع التأمين
6.18%	1155.0	1158.6	قطاع الخدمات
21.29%	13830.4	14242.4	قطاع الصناعة

مؤشرات الأسواق المرجحة بالقيمة السوقية للأسهم الحرة (2012=1000)

التغير	الأحد		السوق الأول
	بداية العام	اليوم السابق	
11.06%	2265.4	2278.1	السوق الأول
1.34%	1036.0	1036.9	السوق الثاني

القيمة السوقية (دينار)

التغير	الأحد	الخميس
12.07%	29,691,036,272	30,140,388,151