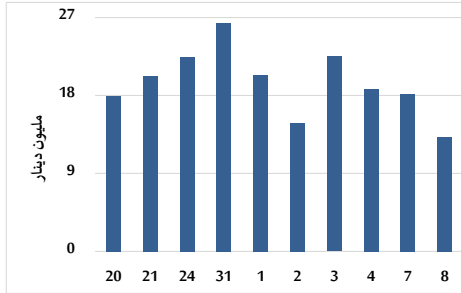


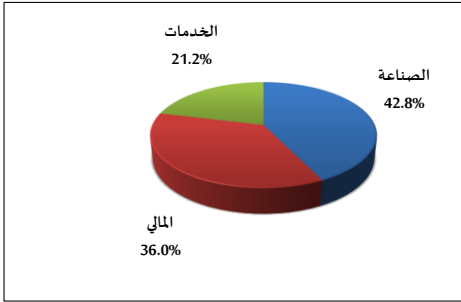
خلاصة البيانات الإحصائية لبورصة عمان

الإثنين 2026/6/8

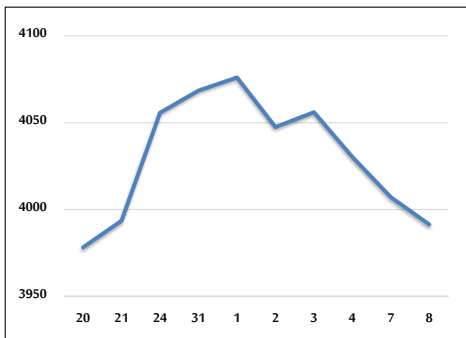
حجم التداول اليومي من 5/20 لغاية 2026/6/8



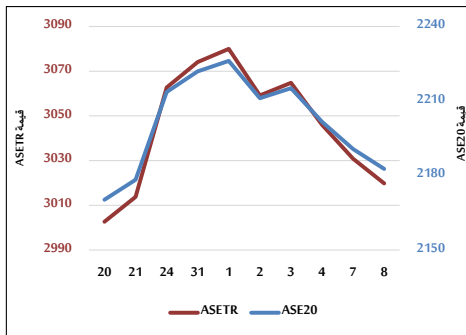
التوزيع القطاعي لحجم التداول ليوم الإثنين 2026/6/8



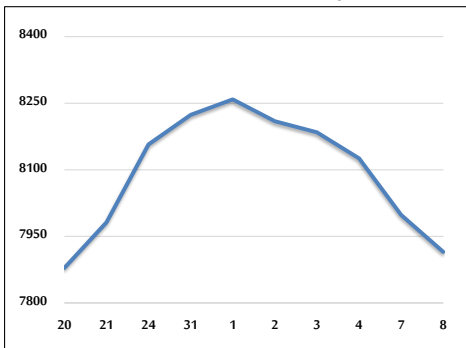
المؤشر العام المرجح بالقيمة السوقية للأسهم الحرة من 5/20 لغاية 2026/6/8



مؤشر ASE20 ومؤشر ASETR من 5/20 لغاية 2026/6/8



المؤشر المرجح بالقيمة السوقية من 5/20 لغاية 2026/6/8



حجم التداول (دينار)

التغير (%)	التغير	2026	2025	
41.61%	3,889,799	13,237,831	9,348,032	يومي
97.81%	53,409,034	108,016,409	54,607,375	تراكمي (6/8-6/1)
86.85%	644,552,179	1,386,675,470	742,123,291	تراكمي (6/8-1/4)

عدد الأسهم المتداولة

التغير (%)	التغير	2026	2025	
38.93%	1,151,770	4,110,638	2,958,868	يومي
62.94%	13,001,631	33,658,228	20,656,597	تراكمي (6/8-6/1)
26.06%	99,086,376	479,276,308	380,189,932	تراكمي (6/8-1/4)

عدد العقود المنفذة

التغير (%)	التغير	2026	2025	
56.42%	1,547	4,289	2,742	يومي
72.25%	12,628	30,106	17,478	تراكمي (6/8-6/1)
58.12%	143,012	389,089	246,077	تراكمي (6/8-1/4)

بعض النسب المالية للبورصة (2026/6/8)

القطاع	القيمة السوقية إلى P/E العائد	القيمة الدفترية	الأرباح الموزعة إلى القيمة السوقية (%)	معدل الدوران (%)
القطاع المالي	9.830	1.007	4.851	0.053
قطاع الخدمات	13.364	1.520	4.693	0.057
قطاع الصناعة	16.047	2.859	4.856	0.111
جميع القطاعات	12.050	1.526	4.963	0.063

المؤشر العام المرجح بالقيمة السوقية للأسهم الحرة ASEGI (1999=1000)

التغير	الإثنين		الأحد	
	08/06/2026	07/06/2026		
بداية العام	10.52%	-0.39%	3991.4	4007.1
المؤشر العام ASEGI	2.36%	-0.44%	3864.5	3881.4
القطاع المالي	24.67%	0.40%	2708.2	2697.5
قطاع الخدمات	16.24%	-1.22%	10313.5	10441.3
قطاع الصناعة				

المؤشر المرجح بالقيمة السوقية للأسهم الحرة ASE20 (2014=1000)

التغير	الإثنين	الأحد	
10.31%	-0.36%	2182.7	2190.6

مؤشر العائد الكلي ASETR (2021=1074)

التغير	الإثنين	الأحد	
16.05%	-0.36%	3019.8	3030.9

المؤشر المرجح بالقيمة السوقية (1991=1000)

التغير	الإثنين		الأحد	
	08/06/2026	07/06/2026		
بداية العام	12.18%	-1.04%	7915.1	7998.2
المؤشر العام	5.77%	-0.97%	9988.3	10085.7
قطاع البنوك	8.16%	-0.82%	1928.8	1944.7
قطاع التأمين	6.30%	0.11%	1156.3	1155.0
قطاع الخدمات	19.70%	-1.31%	13649.4	13830.4
قطاع الصناعة				

مؤشرات الأسواق المرجحة بالقيمة السوقية للأسهم الحرة (2012=1000)

التغير	الإثنين		الأحد	
	08/06/2026	07/06/2026		
بداية العام	10.62%	-0.40%	2256.4	2265.4
السوق الأول	1.10%	-0.23%	1033.7	1036.0
السوق الثاني				

القيمة السوقية (دينار)

التغير	الإثنين	الأحد	
10.96%	-0.99%	29,397,069,105	29,691,036,272