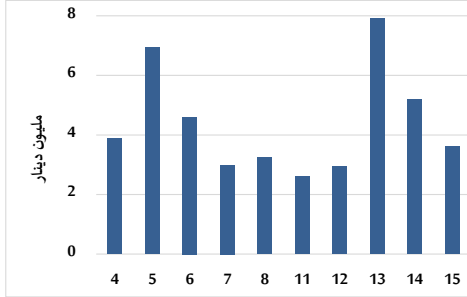


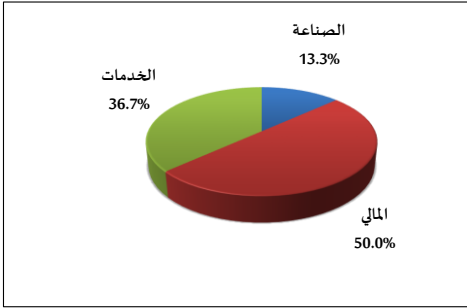
خلاصة البيانات الاحصائية لبورصة عمان

الخميس 2024/8/15

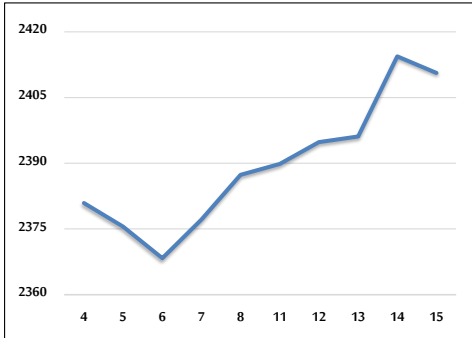
حجم التداول اليومي من 8/4 لغاية 2024/8/15



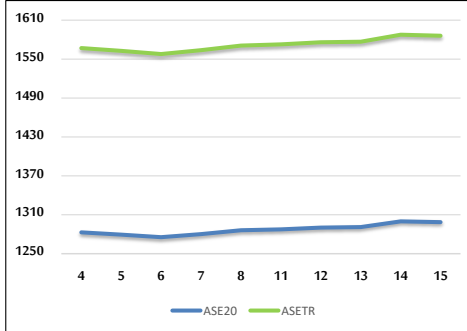
التوزيع القطاعي لحجم التداول ليوم الخميس 2024/8/15



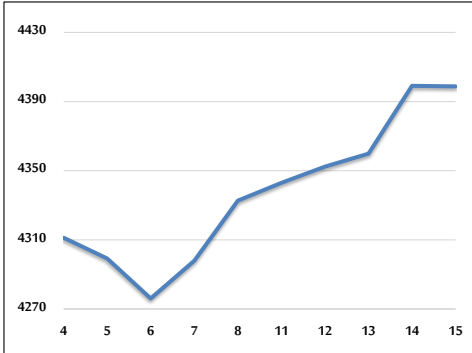
الرقم القياسي العام المرجح للأسهم الحرة من 8/4 لغاية 2024/8/15



الرقم القياسي المرجح للأسهم الحرة ASE20 وASETR من 8/4 لغاية 2024/8/15



الرقم القياسي المرجح بالقيمة السوقية من 8/4 لغاية 2024/8/15



حجم التداول (دينار)

التغير (%)	التغير	2024	2023	
8.01%	266,936	3,600,871	3,333,935	يومي
24.42%	9,640,242	49,113,111	39,472,869	تراكمي (8/15-8/1)
-25.50%	-261,462,959	763,890,497	1,025,353,456	تراكمي (8/15-1/2)

عدد الأسهم المتداولة

التغير (%)	التغير	2024	2023	
224.44%	4,236,160	6,123,625	1,887,465	يومي
34.50%	9,448,034	36,831,277	27,383,243	تراكمي (8/15-8/1)
-21.54%	-150,275,156	547,309,006	697,584,162	تراكمي (8/15-1/2)

عدد العقود المنفذة

التغير (%)	التغير	2024	2023	
5.29%	109	2,169	2,060	يومي
8.69%	1,866	23,350	21,484	تراكمي (8/15-8/1)
-21.80%	-98,526	353,455	451,981	تراكمي (8/15-1/2)

بعض النسب المالية للبورصة (2024/8/15)

القطاع	القيمة السوقية P/E إلى العائد	القيمة السوقية إلى القيمة الدفترية	الأرباح الموزعة إلى القيمة السوقية (%)	معدل الدوران (%)
القطاع المالي	8.760	0.745	6.005	0.100
قطاع الخدمات	12.491	1.294	5.993	0.092
قطاع الصناعة	8.690	1.437	7.849	0.099
جميع القطاعات	8.543	0.967	7.014	0.098

الرقم القياسي العام لاسعار الاسهم المرجح بالقيمة السوقية للأسهم الحرة (1999=1000)

القطاع	التغير		الخميس 15/08/2024	الأربعاء 14/08/2024
	اليوم السابق	بداية العام		
الرقم القياسي العام	-0.16%	-0.85%	2410.6	2414.4
القطاع المالي	-0.27%	-4.28%	2612.1	2619.3
قطاع الخدمات	0.22%	2.85%	1690.9	1687.1
قطاع الصناعة	-0.03%	3.26%	4872.5	4873.8

الرقم القياسي لاسعار الاسهم المرجح بالقيمة السوقية للأسهم الحرة ASE20 (2014=1000)

التغير	اليوم السابق	الخميس 15/08/2024	الأربعاء 14/08/2024
-0.78%	-0.10%	1298.6	1299.8

مؤشر العائد الكلي ASETR (2021=1074)

التغير	اليوم السابق	الخميس 15/08/2024	الأربعاء 14/08/2024
6.56%	-0.10%	1586.0	1587.6

الرقم القياسي لاسعار الاسهم المرجح بالقيمة السوقية (1991=1000)

القطاع	التغير		الخميس 15/08/2024	الأربعاء 14/08/2024
	اليوم السابق	بداية العام		
الرقم القياسي العام	-0.01%	-0.40%	4398.8	4399.1
قطاع البنوك	-0.10%	-4.83%	6410.0	6416.3
قطاع التأمين	-0.13%	4.04%	1336.8	1338.6
قطاع الخدمات	-0.42%	0.86%	886.2	889.9
قطاع الصناعة	0.24%	5.39%	6014.3	6000.0

الرقم القياسي المرجح بالقيمة السوقية للأسهم الحرة حسب الأسواق (2012=1000)

السوق	التغير		الخميس 15/08/2024	الأربعاء 14/08/2024
	اليوم السابق	بداية العام		
السوق الأول	-0.11%	-0.77%	1348.5	1350.0
السوق الثاني	-0.71%	-3.61%	833.0	839.0

القيمة السوقية (دينار)

التغير	اليوم السابق	الخميس 15/08/2024	الأربعاء 14/08/2024
-0.99%	0.03%	16,772,000,101	16,767,752,016